

ОПИСАНИЕ МЕСТОПОЛОЖЕНИЯ ГРАНИЦ

Публичный сервитут

(наименование объекта, местоположение границ которого описано (далее - объект))

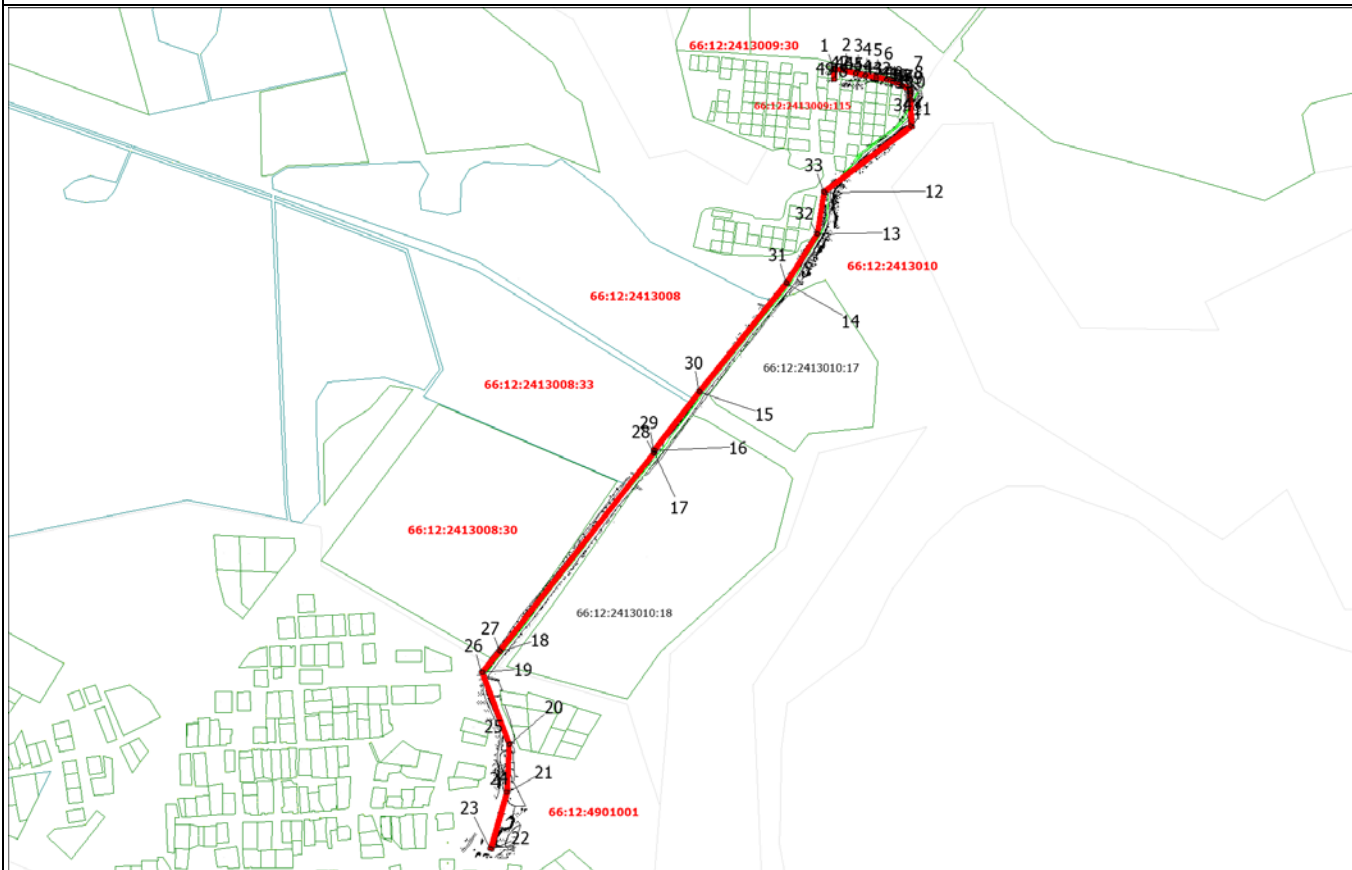
Сведения об объекте		
N п/п	Характеристики объекта	Описание характеристик
1	2	3
1	Местоположение объекта	Свердловская область, Каменский р-н
2	Площадь объекта \pm величина погрешности определения площади ($P \pm \Delta P$), м ²	9 777 \pm 3
3	Иные характеристики объекта	1. Строительство отпайки ВЛЗ-10 кВ от ВЛЗ-10 кВ ранее запроектированной от ВЛ-10 кВ Щербаково. ТП-10/0,4 кВ. ВЛИ-0,4 кВ (электрообеспечение малоэтажной жилой застройки, находящейся по адресу: Свердловская область, Каменский р-н, СТ № 20 АО "СинТЗ", вблизи с. Щербаково, участок № 36) (0,1 МВА, 2,31 км, 3 шт) на 3 месяца

Сведения о местоположении границ объекта					
1. Система координат МСК-66					
2. Сведения о характерных точках границ объекта					
Обозначение характерных точек границ	Координаты, м		Метод определения координат характерной точки	Средняя квадратическая погрешность положения характерной точки (Mt), м	Описание обозначения точки на местности (при наличии)
	X	Y			
1	348014,50	1604278,06	Картометрический метод	0.1	-
2	348009,32	1604306,05	Картометрический метод	0.1	-
3	348003,28	1604332,31	Картометрический метод	0.1	-
4	347998,46	1604354,79	Картометрический метод	0.1	-
5	347994,18	1604381,39	Картометрический метод	0.1	-
6	347989,07	1604407,34	Картометрический метод	0.1	-
7	347965,86	1604464,04	Картометрический метод	0.1	-
8	347955,35	1604464,96	Картометрический метод	0.1	-
9	347949,92	1604465,15	Картометрический метод	0.1	-
10	347936,65	1604465,24	Картометрический метод	0.1	-
11	347872,76	1604467,60	Картометрический метод	0.1	-
12	347714,59	1604257,02	Картометрический метод	0.1	-
13	347614,20	1604241,62	Картометрический метод	0.1	-
14	347495,51	1604166,32	Картометрический метод	0.1	-
15	347233,76	1603956,87	Картометрический метод	0.1	-
16	347093,34	1603848,74	Картометрический метод	0.1	-
17	347086,34	1603847,39	Картометрический метод	0.1	-
18	346609,99	1603476,19	Картометрический метод	0.1	-
19	346559,00	1603434,53	Картометрический метод	0.1	-
20	346386,28	1603499,49	Картометрический метод	0.1	-
21	346270,46	1603494,03	Картометрический метод	0.1	-
22	346133,49	1603454,82	Картометрический метод	0.1	-
23	346134,73	1603450,98	Картометрический метод	0.1	-
24	346271,11	1603490,04	Картометрический метод	0.1	-

Сведения о местоположении границ объекта					
1. Система координат МСК-66					
2. Сведения о характерных точках границ объекта					
Обозначение характерных точек границ	Координаты, м		Метод определения координат характерной точки	Средняя квадратическая погрешность положения характерной точки (Mt), м	Описание обозначения точки на местности (при наличии)
	X	Y			
25	346385,66	1603495,48	Картометрический метод	0.1	-
26	346559,85	1603429,92	Картометрический метод	0.1	-
27	346612,51	1603473,09	Картометрический метод	0.1	-
28	347088,15	1603843,66	Картометрический метод	0.1	-
29	347095,11	1603845,04	Картометрический метод	0.1	-
30	347236,22	1603953,72	Картометрический метод	0.1	-
31	347497,75	1604163,00	Картометрический метод	0.1	-
32	347615,57	1604237,81	Картометрический метод	0.1	-
33	347716,83	1604253,30	Картометрический метод	0.1	-
34	347874,68	1604463,54	Картометрический метод	0.1	-
35	347936,55	1604461,24	Картометрический метод	0.1	-
36	347949,87	1604460,81	Картометрический метод	0.1	-
37	347955,35	1604460,62	Картометрический метод	0.1	-
38	347963,06	1604460,21	Картометрический метод	0.1	-
39	347970,01	1604443,24	Картометрический метод	0.1	-
40	347971,45	1604443,42	Картометрический метод	0.1	-
41	347979,84	1604419,27	Картометрический метод	0.1	-
42	347985,29	1604406,01	Картометрический метод	0.1	-
43	347990,23	1604380,72	Картометрический метод	0.1	-
44	347994,54	1604354,00	Картометрический метод	0.1	-
45	347999,38	1604331,43	Картометрический метод	0.1	-
46	348005,41	1604305,20	Картометрический метод	0.1	-
47	348009,63	1604282,07	Картометрический метод	0.1	-
48	347987,39	1604281,97	Картометрический метод	0.1	-
49	347987,39	1604278,05	Картометрический метод	0.1	-
1	348014,50	1604278,06	Картометрический метод	0.1	-

3. Сведения о характерных точках части (частей) границы объекта					
Обозначение характерных точек части границы	Координаты, м		Метод определения координат характерной точки	Средняя квадратическая погрешность положения характерной точки (Mt), м	Описание обозначения точки на местности (при наличии)
	X	Y			
1	2	3	4	5	6
-	-	-	-	-	-

Схема расположения границ публичного сервитута



Масштаб 1:9500

Используемые условные знаки и обозначения:

1-49

—

—

66:12:2413008:33

—

66:12:2413008

Характерная точка границы, номер точки публичного сервитута

Проектная граница публичного сервитута

Существующая часть границы, имеющиеся в ЕГРН сведения о которой достаточны для определения ее местоположения

Надписи кадастрового номера земельного участка

Граница кадастрового квартала

Обозначение кадастрового квартала

Подпись

Белобородова И.Ю.

Дата 20.03.2023 г.

Место для оттиска печати (при наличии) лица, составившего описание местоположения границ объекта

Текстовое описание местоположения границ объекта

Прохождение границы		Описание прохождения границы
от точки	до точки	
1	2	3
1	49	-
49	1	-